



Topographie du coude

Dr Marchaland
Praticien hospitalier
Chirurgie orthopédique et traumatologie

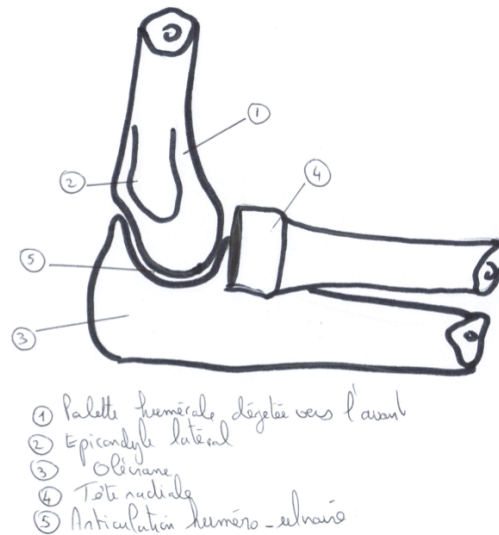
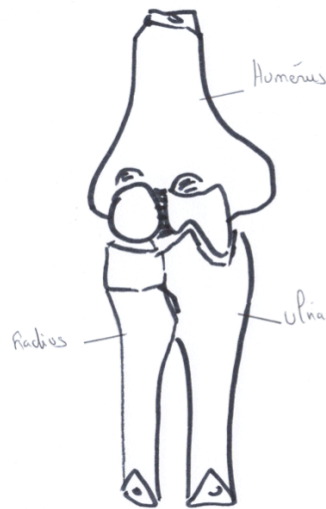


Organisation générale

- Le plan ostéo - articulaire
 - Articulation huméro – ulnaire
 - Articulation huméro – radiale
 - Articulation radio – ulnaire proximale
- Le pli du coude en avant
- La région olécrânienne en arrière



Plan ostéo - artriculaire



Le pli du coude

- Masses musculaires importantes:
 - En dehors: épicondyliens
 - En dedans: épitrochléens
 - Au milieu: brachial et biceps
- Délimitent:
 - En dedans, gouttière bicipitale médiale (a. brachiale, nerf médian)
 - En dehors, gouttière bicipitale latérale (nerf radial et branches de division)



La région olécrânienne

- Le tendon tricipital sur l'olécrâne
- Délimitent:
 - En dedans, gouttière épitrochléo – olécrânienne ou gouttière olécrânienne médiale (nerf ulnaire)
 - En dehors, gouttière olécrânienne latérale (anconé et a. récurrente radiale postérieure)



Les épicondyliens: 4 muscles du plus profond au plus superficiel

- Supinateur: 2 faisceaux
 - Profond transversal
 - Superficiel oblique
 - Entre les 2 branche postérieure motrice du radial
- Court extenseur radial du carpe
- Long extenseur radial du carpe
- Huméro – stylo – radial

Innervation motrice: nerf radial



Les épitrochléens: 6 muscles en 3 plans

- Plan profond
 - Fléchisseur commun profond des doigts
- Plan moyen
 - Fléchisseur commun superficiel des doigts
 - Chef huméro – ulnaire
 - Chef radial
 - Entre les 2, arcade fibreuse (passage du nerf médian et artère ulnaire)
- Plan superficiel



Les épitrochléens

- Plan superficiel
 - Rond pronateur
 - Fléchisseur radial du carpe (en dedans)
 - Long palmaire (en dedans)
 - Fléchisseur ulnaire du carpe (en dedans)

Innervation des épitrochléens

- Nerf médian
- Nerf ulnaire (Fléchisseur ulnaire du carpe)



Le groupe musculaire moyen

Le brachial

- Corps musculaire sur la face antérieure de la palette humérale puis tendon sur apophyse coronoïde de l'ulna

Le biceps brachial

- Tendon sur la tubérosité bicipitale du radius



Gouttière bicipitale médiale

- Limites
 - ✓ Paroi latérale: corps musculaire et tendon du long biceps
 - ✓ Paroi médiale: rond pronateur
 - ✓ Paroi postérieure: en haut (corps musculaire et tendon du brachial, en bas (arcade du FCS et insertion FCP)
 - ✓ Paroi antérieure: aponévrose superficielle
 - ✓ Orifice supérieur: canal brachial
 - ✓ Orifice inférieur: croisement tendon biceps et rond pronateur
- Contenu (de dehors en dedans)
 - ✓ Artère et veines brachiales
 - ✓ Nerf médian
 - ✓ Anastomose entre a. récurrente ulnaire antérieure et branche antérieure de l'a. collatérale médiale inférieure de l'a. brachiale



Gouttière bicipitale latérale

- Limites

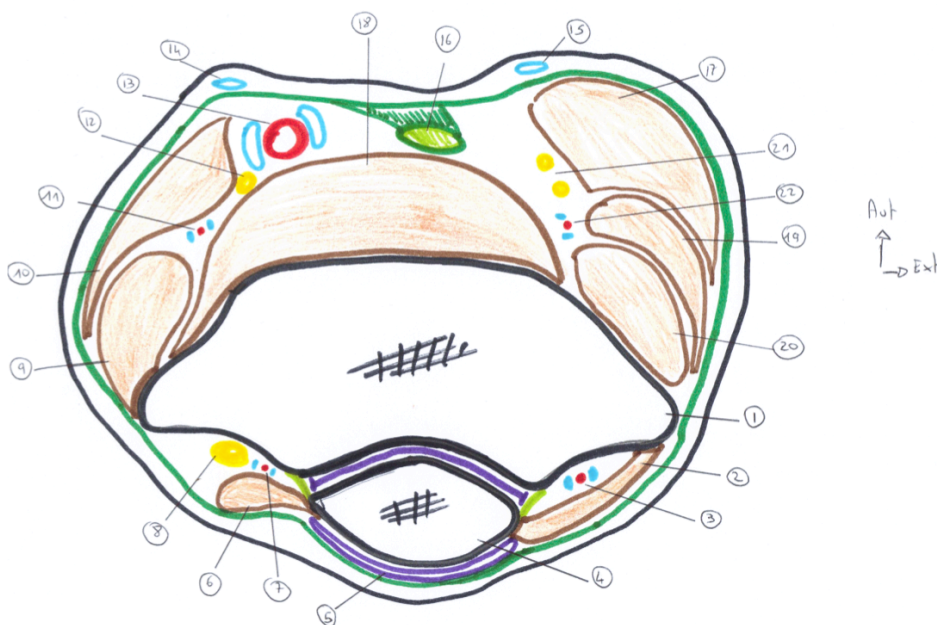
- ✓ Paroi latérale: huméro – stylo – radial recouvrant les long et court extenseur radial du carpe
- ✓ Paroi médiale: biceps
- ✓ Paroi postérieure: brachial puis articulation radio – ulnaire puis muscle supinateur
- ✓ Paroi antérieure: aponévrose superficielle
- ✓ Orifice supérieur: gouttière radiale de l'humérus
- ✓ Orifice inférieur: croisement huméro – stylo – radial et rond pronateur

- Contenu

- ✓ Nerf radial qui se divise en 2 branches
- ✓ Anastomose a. récurrente radiale antérieure et branche antérieure de l'a. brachiale profonde



Coupe horizontale du coude





Coupe horizontale du coude

1. Epicondyle latéral
2. Anconé
3. Artère récurrente radiale postérieure
4. Olécrane
5. Bourse rétro – olécranienne
6. Fléchisseur ulnaire du carpe
7. Artère récurrente ulnaire postérieure
8. Nerf ulnaire
9. FCS
10. Rond pronateur
11. Artère récurrente ulnaire antérieure
12. Nerf médian
13. Artère brachiale
14. Veine basilique
15. Veine céphalique
16. Tendon du biceps
17. Huméro – stylo – radial
18. Brachial antérieur
19. Long extenseur radial du carpe
20. Court extenseur radial du carpe
21. Branches antérieure et postérieure du nerf radial
22. Artère récurrente radiale antérieure



La région olécrânienne

- Le tendon tricipital sur l'olécrâne
- Délimite:
 - En dedans, gouttière épitrochléo – olécrânienne ou gouttière olécrânienne médiale (nerf ulnaire)
 - En dehors, gouttière olécrânienne latérale (a. récurrente radiale postérieure)



Gouttière olécrânienne latérale

- Comblée de dedans en dehors par les épi condyliens postérieurs:
 - Anconé
 - Extenseur ulnaire du carpe
 - Extenseur propre du 5^{ème} doigt
 - Extenseur commun des doigts

Innervation par le nerf radial



Gouttière olécrânienne médiale

- Comblée par :
 - Fléchisseur ulnaire du carpe, 2 faisceaux:
 - Epitrochléen
 - Olécrânien
 - Entre les 2, arcade fibreuse (nerf ulnaire)

Innervation par le nerf ulnaire

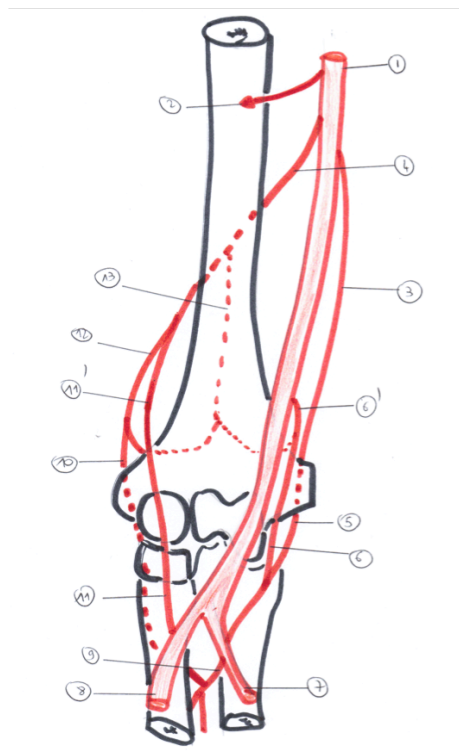


Le cercle artériel du coude

- Formé par:
 - L'artère brachiale
 - Les branches collatérales de l'artère brachiale
 - Les artères ulnaire et radiale
 - Les collatérales proximales de l'artère ulnaire et radiale



Le cercle artériel du coude



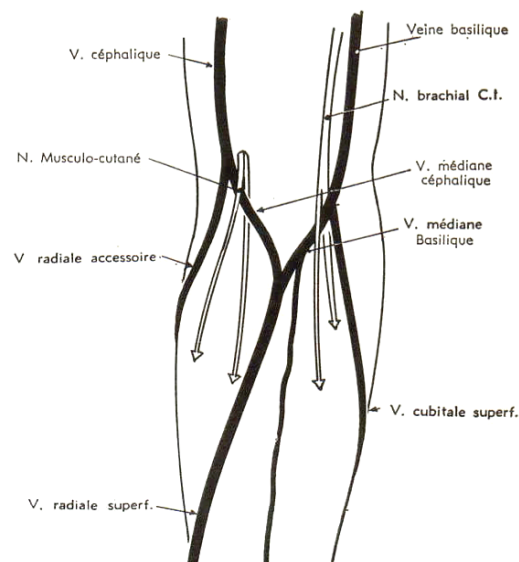


Le cercle artériel du coude

1. A. brachiale
2. Rameau deltoïdien
3. A. collatérale médiale supérieure
4. A. brachiale profonde (collatérale latérale)
5. A. récurrente ulnaire postérieure
6. A. récurrente ulnaire postérieure et 6'. a. collatérale médiale inférieure
7. A. ulnaire
8. A. radiale
9. Tronc des interosseuses
10. A. récurrente radiale postérieure
11. A. récurrente radiale antérieure et 11'. Branche antérieure de l'a. brachiale profonde
12. Branche postérieure de l'a. humérale profonde
13. A. humérale moyenne (inconstante)

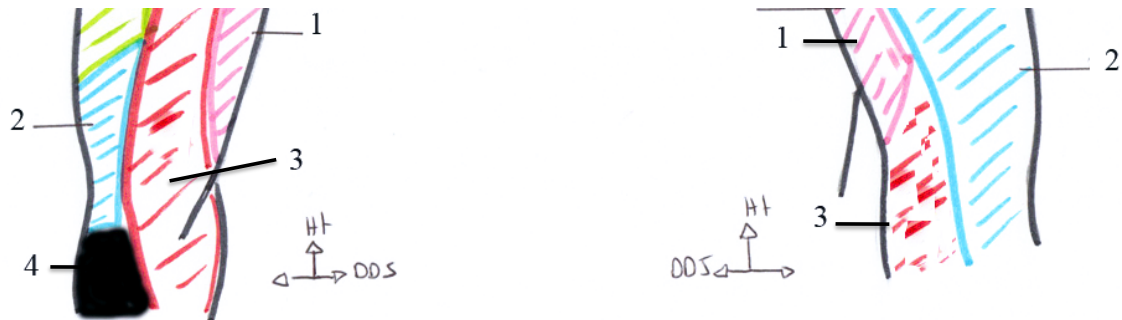


Veines et nerf superficiels du pli du coude





Territoires sensitifs du coude



1. Accessoire du brachial cutané interne
2. Radial
3. Brachial cutané interne
4. Musculo- cutané

Bibliographie

- Bouchet et Cuilleret
- Iconographie personnelle
- www.univ-brest.fr
- www.clubortho.fr
- Vascularisation générale: Andréa Gebhardt